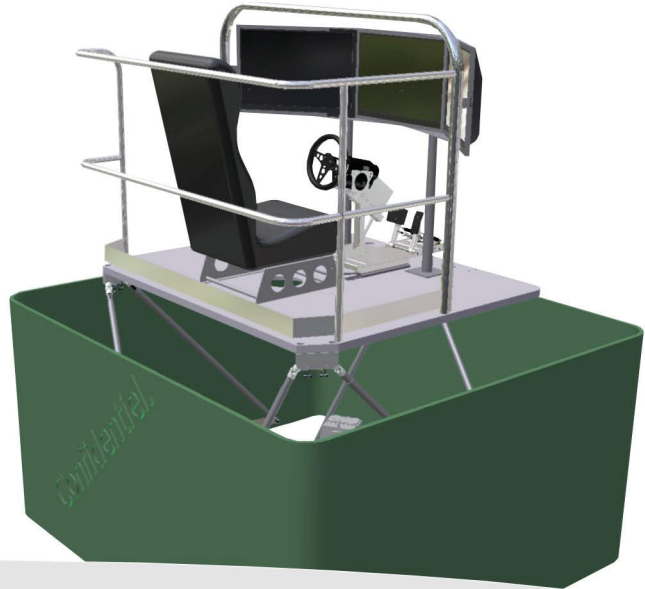




SIMULATEUR

haute fidélité 6 axes

- 6 axes de liberté (6 DOF)
- compatibles avec tous types de simulation (F1, Rallye, Hélicoptère...)
- vision 180° : 3 x 26" 1080p Full HD, son stéréo HQ et boomer
- systèmes de commande *sur mesure* avec retour de force professionnel.



e6 Lab | Piersud 26700 PIERRELATTE | www.e6lab.com

*Immersion totale
et sensations
à couper le souffle !*

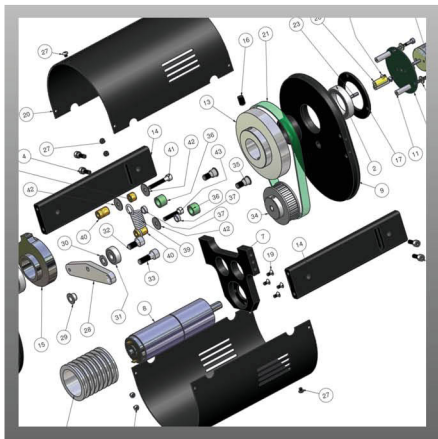
e6 LAB XL

Héxapode issu de la technologie aéronautique



Caractéristiques techniques :

Structure	acier / aluminium
Poids	~ 450 kg
Hauteur min. / max.	2500 / 3000 mm
Largeur	2000 mm
Longueur	2000 mm
Voltage	380V 3ph.
Ampérage	2,8 A
Vidéo	3 Ecrans Full HD 1080p 26"
Volant	Volant professionnel avec retour de force et palettes
Pédalier	Pédalier professionnel avec potentiomètre linéaire
Nombre d'axes	6 axes de liberté
Débattements angulaires	$x', y', z' : 50^\circ$
Débattements linéaires	X, Y, Z : 1000 mm
Accélération	2 G
Vitesse max.	550 mm.s ⁻¹
Certification	Veritas



E6 Lab - PierSud
26700 PIERRELATTE FRANCE
www.e6lab.com



partenaire de 
world
series
by RENAULT